

内蒙古包头九原工业园区文物调查报告

赤峰益晨文物保护工程有限公司

2021年12月22日



内蒙古包头九原工业园区文物调查报告

内蒙古包头九原工业园区，分为新材料产业园区和食品加工产业园区。为配合九原工业园区建设，我公司于 2021 年 12 月 19 日至 21 日派出文物调查小组，按园区提供的项目选址范围坐标，遵照“既有利于经济建设，又有利于文物保护”的原则，依照国家文物局制定的《田野考古工作规程》的规定，采用地毯式踏查方法，对九原工业园区选址占地区域实施全面文物调查。

一、项目选址地理位置、地貌与调查情况

（一）九原工业园区新材料产业园区

九原工业园区新材料园区选址，地处现九原工业园区东侧及其南部，整体近呈东西向长方形分布。北至南绕城旧路之南，西、南在包甘铁路线内侧，东至宋昭公路。其中，又以旧南绕城公路为界，将东北角切出，分为第 1、2 两个区块。

1. 九原工业园区新材料园区第 1 地块

位于土黑麻淖村东低缓的沙地上，北至旧南绕城公路，西北以乌兰计三村西河槽东堤坝为界，南接包甘铁路，南界在包甘铁路北侧的花圪台、捣拉窑子、蔓菁坝村一线，东至宋昭公路，东北至旧南绕城公路；地块面积 3530.18 公顷。新南绕城公路（315 省道）东西向穿过园区选址，公路北部基本为园区既有单位设施，自西向东依次为国能煤化工、九原工业园区、矿粉加工厂及尾矿池（拟改建为一电厂光伏储能电厂）、明拓集团及马贵村。九原工业园区南部有九原 220 千伏变电站。国能煤化工南部空地为经过平整的二期建设用地，平整之

前曾经文物部门做文物调查。除花圪台村及其东北部的耕地为剔除区外，新南绕城公路南部区域是本次调查的重点。在选址西南部一个在建项目的院落内，发现汉墓 1 座，地表呈高大的封土堆，东西长约 23 米，南北长约 13 米，高约 5 米。封土堆南坡大体保留原始形态，北面部分封土被取走，遗留下断面，断面上可见夯层，夯层厚约 10 厘米；据此初步判断为汉墓，为此次调查新发现，命名为土黑麻淖汉墓（ $109^{\circ} 38' 53.89''$ 、 $40^{\circ} 35' 32.39''$ ）。封土堆顶部未见有明显的盗洞迹象，推测该墓保存状况较好。该墓葬西距园区选址边界 145 米。

选址东北部有尔甲亥庙址（ $40^{\circ} 36' 16.0''$ 、 $109^{\circ} 43' 15.9''$ ），为包头市重点文物保护单位。尔甲亥庙址位于九原区哈林格尔乡尔甲亥村西约 700 多米处，为一块高出地面约 1 米多的台地，当地人称作“瓦窑圪旦”。该台地东西长约 40 米，南北宽约 34 米。1991 年 11 月，配合包头市南绕城公路的建设，内蒙古自治区文物考古研究所和包头市文物管理处对尔甲亥寺庙遗址进行了抢救性考古发掘。遗物有建筑构件、铺地方砖和柱础石等，散件的遗物有长条砖、琉璃瓦、龙纹瓦当等建筑构件。堆积中见有绿釉琉璃瓦、黄釉琉璃瓦、龙纹瓦当、虎头纹瓦当和其他一些建筑构件及饰件等。判断为明代庙址，以汉墓封土堆为寺庙台基。尔甲亥庙址东北距选址边界 170 米。

2. 九原工业园区新材料园区第 2 地块

占地呈东宽西窄的长方形，北界在包兰铁路正线南部，西南以旧南绕城为界，东至宋昭公路，西至牵出线，面积 397.28 公顷。实地调查发现，该区域东南部哈林格尔镇密集的居民区，西北部为包兰铁

路设施及货场，总体上均为居住区和铁路部门单位。核对九原区全国“三普”资料，发现有罗王庙庙址（ $109^{\circ} 43' 28.8''$ 、 $40^{\circ} 36' 14.9''$ ）。

庙址位于“哈林格尔镇尔甲亥村西，南绕城公路北的路基下，面积约 1202.17 平方米。现建筑基址不明显，仅见地表上散布一些砖瓦等建筑材料，时代为明代。“三普”资料损毁原因描述称“修路使庙址严重损坏，基本消失”。庙址位于新材料园区第 2 地块边缘线上，现场调查发现，该遗址已经消失。

（二）九原工业园区食品加工产业园区

食品加工产业园区位于阿嘎如泰苏木政府所在地东南部，选址呈倒置的“凹”字形，面积 183.36 公顷。园区四至为北至 G6 高速公路，东至包甘铁路，南至 110 国道，西至阿拉腾大道。

选址区域为乌拉山南麓平原地貌，其中南半部为居民区，北半部以繁荣路为界，路南为采砂区，路北为冲积滩地，西北部耕地与林地，经实地踏查，地表未发现文化遗物。

二、文物调查结论

本次对九原工业园区选址的实地调查之后，又查阅核实九原区全国第三次全国文物普查数据库，在拟建的九原工业园区新材料园区第 1 地块选址范围内，发现有尔甲亥庙址和土黑麻淖汉墓。九原工业园区新材料园区第 2 地块及食品加工产业园区选址范围内，均未见有文物遗存分布和文物遗存原始登记记录。根据文物调查结果，原则同意包头九原工业园区选址方案，并提出以下三点建议：

一是鉴于九原工业园区新材料园区第 1、2 地块选址范围内有文

物遗存分布，其中的尔甲亥庙址为包头市重点文物保护单位。选址内发现的3处文物遗存，均地处边缘地带，建议调整选址方案，将文物遗存排除在园区选址之外。

二是建议九原区文旅部门行文并附本报告上报包头市文化旅游广电局审核；

三是基于地下文物埋藏具有不确定性，在建设施工过程中如发现文物遗存，建设单位应立刻停工，依法上报文物行政主管部门做抢救性考古发掘。

赤峰益晨文物保护工程有限公司

2021年12月22日



基本建设项目文物调查表

项目名称	内蒙古包头九原工业园区
调查时间	2021年12月19日
调查人员	陈达伟、成鸿飞
位置 (GPS)	<p>九原工业园区选址占地区域分两块九原工业园区新材料园区和食品加工产业园区</p> <p>九原工业园区新材料园区选址，地处现九原工业园区东侧及其南部，整体近呈东西向长方形分布。北至南绕城旧路之南，西、南在包甘铁路线内侧，东至宋昭公路。其中，又以旧南绕城公路为界，将东北角切出，分为第1、2两个区块。</p> <p>食品加工产业园区位于阿嘎如泰苏木政府所在地东南部，选址呈倒置的“凹”字形，面积183.36公顷。园区四至为北至G6高速公路，东至包甘铁路，南至110国道，西至阿拉腾大道。选址占地区域坐标后附</p>
自然环境	建设地带为乌拉山南麓平原地貌。
现场状况	<p>经过现场调查，建设范围内发现文物遗址三座，</p> <p>1、九原工业园区新材料园区第1地块在选址西南部一个在建项目的院落内，发现汉墓1座，地表呈高大的封土堆，东西长约23米，南北长约13米，高约5米。封土堆南坡大体保留原始形态，北面部分封土被取走，遗留下断面，断面上可见夯层，夯层厚约10厘米；据此初步判断为汉墓，为此次调查新发现，命名为土黑麻淖汉墓（109° 38' 53.89"、40° 35' 32.39"）。封土堆顶部未见有明显的盗洞迹象，推测该墓保存状况较好。该墓葬西距园区选址边界145米。</p> <p>2、选址东北部有尔甲亥庙址（40° 36' 16.0"、109° 43' 15.9"），为包头市重点文物保护单位。尔甲亥庙址位于九原区哈林格尔乡尔甲亥村西约700多米处，为一块高出地面约1米多的台地，当地人称作“瓦窑圪旦”。该台地东西长约40米，南北宽约34米。1991年11月，配合包头市南绕城公路的建设，内蒙古自治区文物考古研究所和包头市文物管理</p>

	<p>处对尔甲亥寺庙遗址进行了抢救性考古发掘。遗物有建筑构件、铺地方砖和柱础石等，散件的遗物有长条砖、琉璃瓦、龙纹瓦当等建筑构件。堆积中见有绿釉琉璃瓦、黄釉琉璃瓦、龙纹瓦当、虎头纹瓦当和其他一些建筑构件及饰件等。判断为明代庙址，以汉墓封土堆为寺庙台基。主体建筑基址以北200米，以南100米，东、西各150米为保护范围尔甲亥庙址东北距选址边界170米。</p> <p>3 核对九原区全国“三普”资料，发现有罗王庙庙址(109°43'28.8"、40°36'14.9")。</p> <p>庙址位于“哈林格尔镇尔甲亥村西，南绕城公路北的路基下，面积约1202.17平方米。现建筑基址不明显，仅见地表上散布一些砖瓦等建筑材料，时代为明代。“三普”资料损毁原因描述称“修路使庙址严重损坏，基本消失”。庙址位于新材料园区第2地块边缘线上，现场调查发现，该遗址已经消失。。</p>
<p>结 论</p>	<p>原则同意此项目建设，请市文物局审核批准。</p>
<p>备 注</p>	

内蒙古包头九原工业园区四至范围拐点坐标表

序号	开发区名称	区块名称 (编号)	边界拐点坐标			设置界桩
			点号	纵坐标 (X)	横坐标 (Y)	
			1	37385602	4498714.533	
			2	37385644	4498711.019	
			3	37385684	4498711.897	
			4	37385717	4498715.805	
			5	37385767	4498727.034	
			6	37385811	4498741.666	
			7	37386143	4498885.308	
			8	37386146	4498886.408	
			9	37386249	4498921.265	
			10	37386336	4498942.895	
			11	37386387	4498951.425	
			12	37386416	4498956.469	
			13	37386496	4498964.729	
			14	37386834	4498988.495	
			15	37386869	4498992.019	
			16	37387019	4499007.149	
			17	37387052	4499010.497	
			18	37387330	4499014.545	
			19	37387338	4499014.666	
			20	37387435	4499007.334	
			21	37387490	4499003.143	
			22	37387912	4498949.983	
			23	37389612	4498733.255	
			24	37389632	4498730.715	
			25	37389740	4498716.92	
			26	37389851	4498702.721	
			27	37390045	4498670.019	
			28	37390120	4498651.045	
			29	37390243	4498620	
			30	37390942	4498411.749	
			31	37391041	4498374.737	
			32	37391045	4498373.316	
			33	37391052	4498369.67	
			34	37391115	4498337.637	
			35	37391115	4498337.553	
			36	37391115	4498337.378	
			37	37391210	4498272.884	
			38	37391214	4498270.254	
			39	37391216	4498268.036	
			40	37391330	4498158.277	

			41	37391406	4498069.123	
			42	37391982	4497391.222	
			43	37391996	4497374.296	
			44	37391999	4497370.828	
			45	37392052	4497308.173	
			46	37392061	4497297.76	
			47	37392147	4497196.52	
			48	37392153	4497190.439	
			49	37392321	4496992.049	
			50	37392400	4496921.427	
			51	37392458	4496888.554	
			52	37392480	4496876.543	
			53	37392491	4496872.618	
			54	37392500	4496869.385	
			55	37392563	4496847.487	
			56	37392596	4496842.444	
			57	37392600	4496841.829	
			58	37392615	4496839.655	
			59	37392667	4496836.73	
			60	37392681	4496835.955	
			61	37392894	4496829.023	
			62	37393128	4496821.288	
			63	37393133	4496821.123	
			64	37393231	4496817.87	
			65	37393238	4496817.642	
			66	37393417	4496811.717	
			67	37393425	4496811.438	
			68	37393833	4496797.923	
			69	37393907	4496792.912	
			70	37393911	4496792.691	
			71	37393963	4496784.503	
			72	37393993	4496779.81	
			73	37394074	4496759.438	
			74	37394160	4496726.288	
			75	37394172	4496720.551	
			76	37394197	4496708.151	
			77	37394296	4496647.797	
			78	37394339	4496614.87	
			79	37394377	4496581.772	
			80	37394542	4496425.537	
			81	37394596	4496374.711	
			82	37394589	4496356.435	
			83	37394535	4496196.544	
			84	37394533	4496189.593	
			85	37394457	4495962.998	

			86	37394445	4495928.778	
			87	37394444	4495925.411	
			88	37394433	4495891.825	
			89	37394431	4495885.851	
			90	37394412	4495828.985	
			91	37394410	4495824.265	
			92	37394364	4495687.612	
			93	37394362	4495681.35	
			94	37394331	4495588.838	
			95	37394316	4495543.879	
			96	37394276	4495426.357	
			97	37394275	4495422.182	
			98	37394267	4495398.717	
			99	37394249	4495346.711	
			100	37394237	4495311.047	
			101	37394174	4495122.501	
			102	37394165	4495096.071	
			103	37394144	4495034.938	
			104	37394139	4495020.273	
			105	37394135	4495008.663	
			106	37394111	4494935.925	
			107	37394107	4494925.213	
			108	37394105	4494917.835	
			109	37394098	4494896.835	
			110	37394093	4494882.534	
			111	37394091	4494877.493	
			112	37394040	4494725.766	
			113	37394038	4494721.96	
			114	37394030	4494696.536	
			115	37394029	4494692.96	
			116	37393968	4494513.835	
			117	37393941	4494433.644	
			118	37393939	4494428.778	
			119	37393876	4494239.95	
			120	37393856	4494182.771	
			121	37393822	4494081.258	
			122	37393809	4494042.061	
			123	37393786	4493974.992	
			124	37393770	4493926.305	
			125	37393704	4493731.951	
			126	37393676	4493649.64	
			127	37393672	4493636.986	
			128	37393589	4493392.257	
			129	37393481	4493071.834	
			130	37393269	4493071.849	

			131	37393102	4493071.86	
			132	37393099	4493071.861	
			133	37392701	4493071.888	
			134	37392680	4493071.889	
			135	37392553	4493071.898	
			136	37392547	4493071.899	
			137	37392374	4493071.91	
			138	37392218	4493071.921	
			139	37392211	4493071.922	
			140	37392119	4493071.928	
			141	37392112	4493071.928	
			142	37392045	4493071.933	
			143	37392034	4493071.934	
			144	37391932	4493071.941	
			145	37391921	4493071.942	
			146	37391831	4493071.948	
			147	37391820	4493071.949	
			148	37391712	4493071.956	
			149	37391705	4493071.956	
			150	37391583	4493071.965	
			151	37391579	4493071.965	
			152	37391462	4493071.973	
			153	37391447	4493071.974	
			154	37391443	4493071.974	
			155	37391374	4493071.979	
			156	37391325	4493071.982	
			157	37391266	4493071.987	
			158	37391207	4493071.991	
			159	37391013	4493072.004	
			160	37391007	4493072.004	
			161	37390996	4493072.005	
			162	37390912	4493072.011	
			163	37390791	4493072.019	
			164	37390775	4493072.02	
			165	37390753	4493072.022	
			166	37390598	4493072.032	
			167	37390583	4493072.033	
			168	37390434	4493072.044	
			169	37390430	4493072.044	
			170	37390380	4493072.047	
			171	37390332	4493072.051	
			172	37390323	4493072.051	
			173	37390203	4493072.059	
			174	37390186	4493072.061	
			175	37390088	4493072.067	

			176	37390062	4493072.069	
			177	37389782	4493072.088	
			178	37389761	4493072.09	
			179	37389737	4493072.091	
			180	37389619	4493072.1	
			181	37388565	4493072.172	
			182	37388560	4493072.172	
			183	37388510	4493072.176	
			184	37388460	4493072.777	
			185	37388090	4493077.257	
			186	37388050	4493077.74	
			187	37387886	4493077.476	
			188	37387824	4493077.378	
			189	37387213	4493076.399	
			190	37387081	4493076.187	
			191	37386754	4493075.662	
			192	37386754	4493075.662	
			193	37386749	4493080.904	
			194	37386741	4493092.101	
			195	37386733	4493095.546	
			196	37386726	4493105.451	
			197	37386724	4493113.832	
			198	37386724	4493113.858	
			199	37386724	4493121.857	
			200	37386724	4493121.861	
			201	37386738	4493148.61	
			202	37386744	4493147.235	
			203	37386744	4493147.239	
			204	37386746	4493147.359	
			205	37386746	4493147.259	
			206	37386747	4493147.009	
			207	37386751	4493145.7	
			208	37386751	4493145.653	
			209	37386755	4493145.459	
			210	37386759	4493145.847	
			211	37386764	4493147.59	
			212	37386772	4493152.433	
			213	37386773	4493152.979	
			214	37386773	4493152.982	
			215	37386773	4493152.983	
			216	37386783	4493159.407	
			217	37386790	4493163.335	
			218	37386790	4493163.669	
			219	37386794	4493164.831	
			220	37386801	4493164.444	

			221	37386809	4493164.637	
			222	37386815	4493164.281	
			223	37386815	4493164.25	
			224	37386818	4493165.03	
			225	37386818	4493165.041	
			226	37386818	4493167.913	
			227	37386819	4493170.345	
			228	37386819	4493170.354	
			229	37386819	4493170.364	
			230	37386819	4493170.379	
			231	37386819	4493170.389	
			232	37386819	4493181.946	
			233	37386819	4493181.956	
			234	37386819	4493181.972	
			235	37386819	4493181.981	
			236	37386819	4493200.293	
			237	37386819	4493214.892	
			238	37386832	4493244.439	
			239	37386842	4493281.003	
			240	37386842	4493281.012	
			241	37386842	4493281.028	
			242	37386842	4493370.377	
			243	37386842	4493370.385	
			244	37386844	4493381.86	
			245	37386845	4493386.289	
			246	37386851	4493421.974	
			247	37386879	4493420.547	
			248	37386889	4493420.061	
			249	37386889	4493420.07	
			250	37386890	4493429.624	
			251	37386890	4493429.633	
			252	37386892	4493449.51	
			253	37386892	4493449.518	
			254	37386892	4493449.535	
			255	37386892	4493449.544	
			256	37386893	4493467.378	
			257	37386890	4493467.744	
			258	37386883	4493468.864	
			259	37386882	4493468.873	
			260	37386878	4493469.488	
			261	37386872	4493470.487	
			262	37386870	4493498.725	
			263	37386858	4493590.298	
			264	37386858	4493590.305	
			265	37386843	4493591.918	

			266	37386834	4493593.085	
			267	37386834	4493593.078	
			268	37386830	4493593.525	
			269	37386822	4493632.836	
			270	37386822	4493633.324	
			271	37386814	4493640.483	
			272	37386813	4493662.105	
			273	37386809	4493672.815	
			274	37386805	4493682.788	
			275	37386805	4493682.794	
			276	37386792	4493690.314	
			277	37386779	4493696.895	
			278	37386765	4493727.913	
			279	37386765	4493727.918	
			280	37386762	4493731.695	
			281	37386762	4493731.7	
			282	37386762	4493731.708	
			283	37386762	4493731.714	
			284	37386757	4493737.893	
			285	37386750	4493747.17	
			286	37386747	4493750.395	
			287	37386747	4493750.4	
			288	37386747	4493750.413	
			289	37386747	4493750.419	
			290	37386739	4493760.816	
			291	37386734	4493871.749	
			292	37386734	4493871.748	
			293	37386734	4493871.753	
			294	37386723	4493870.197	
			295	37386723	4493870.192	
			296	37386689	4493865.168	
			297	37386689	4493869.181	
			298	37386674	4493865.997	
			299	37386674	4493870.592	
			300	37386667	4493939.415	
			301	37386653	4494099.741	
			302	37386666	4494101.761	
			303	37386668	4494121.839	
			304	37386664	4494130.647	
			305	37386663	4494135.977	
			306	37386662	4494156.953	
			307	37386662	4494157.532	
			308	37386662	4494157.537	
			309	37386649	4494163.884	
			310	37386638	4494169.816	

			311	37386635	4494171.734	
			312	37386618	4494182.563	
			313	37386618	4494182.568	
			314	37386597	4494193.225	
			315	37386597	4494193.229	
			316	37386597	4494193.231	
			317	37386597	4494193.226	
			318	37386584	4494193.795	
			319	37386584	4494193.807	
			320	37386576	4494198.324	
			321	37386570	4494201.853	
			322	37386556	4494208.514	
			323	37386547	4494214.682	
			324	37386544	4494216.409	
			325	37386501	4494209.038	
			326	37386462	4494201.934	
			327	37386461	4494205.162	
			328	37386459	4494220.536	
			329	37386459	4494220.559	
			330	37386457	4494226.14	
			331	37386457	4494226.142	
			332	37386452	4494227.09	
			333	37386445	4494227.879	
			334	37386443	4494232.768	
			335	37386434	4494240.5	
			336	37386434	4494240.505	
			337	37386422	4494243.819	
			338	37386414	4494249.653	
			339	37386414	4494249.658	
			340	37386407	4494254.072	
			341	37386407	4494254.077	
			342	37386400	4494260.037	
			343	37386397	4494262.751	
			344	37386387	4494272.483	
			345	37386380	4494280.053	
			346	37386373	4494282.078	
			347	37386308	4494278.015	
			348	37386211	4494263.186	
			349	37386211	4494263.184	
			350	37386218	4494253.268	
			351	37386230	4494216.794	
			352	37386235	4494217.282	
			353	37386237	4494207.048	
			354	37386237	4494207.024	
			355	37386233	4494206.209	

			356	37386232	4494204.852	
			357	37386232	4494204.859	
			358	37386226	4494197.093	
			359	37386232	4494182.15	
			360	37386232	4494182.151	
			361	37386232	4494182.148	
			362	37386236	4494182.964	
			363	37386254	4494186.356	
			364	37386273	4494095.649	
			365	37386273	4494095.625	
			366	37386224	4494087.92	
			367	37386219	4494127.31	
			368	37386210	4494140.11	
			369	37386171	4494144.266	
			370	37386164	4494143.814	
			371	37386164	4494143.818	
			372	37386139	4494142.242	
			373	37386140	4494140.214	
			374	37386144	4494126.7	
			375	37386143	4494116.611	
			376	37386143	4494116.592	
			377	37386141	4494116.254	
			378	37386141	4494116.25	
			379	37386134	4494115.372	
			380	37386127	4494108.836	
			381	37386101	4494100.311	
			382	37386101	4494076.75	
			383	37386101	4494076.725	
			384	37386077	4494053.992	
			385	37386069	4494056.265	
			386	37386069	4494056.29	
			387	37386071	4494095.764	
			388	37386021	4494091.786	
			389	37386014	4494072.178	
			390	37385989	4494082.408	
			391	37385989	4494082.433	
			392	37385992	4494118.497	
			393	37385984	4494122.571	
			394	37385975	4494127.343	
			395	37385975	4494127.364	
			396	37385975	4494127.367	
			397	37385965	4494116.377	
			398	37385950	4494098.232	
			399	37385911	4494051.369	
			400	37385906	4494046.412	

1		新材料产业园（地 块一）	401	37385906	4494046.391	
			402	37385906	4494046.389	
			403	37385906	4494046.365	
			404	37385906	4494046.276	
			405	37385906	4494046.256	
			406	37385753	4493879.961	
			407	37385676	4493796.781	
			408	37385603	4493717.556	
			409	37385504	4493835.86	
			410	37385494	4493847.804	
			411	37385380	4493985.695	
			412	37385328	4494047.767	
			413	37385320	4494057.42	
			414	37385163	4494247.014	
			415	37385156	4494255.228	
			416	37385084	4494341.796	
			417	37385074	4494354.836	
			418	37385064	4494368.048	
			419	37385020	4494428.189	
			420	37385013	4494439.914	
			421	37384994	4494471.629	
			422	37384973	4494506.756	
			423	37384960	4494529.941	
			424	37384934	4494584.829	
			425	37384932	4494587.446	
			426	37384884	4494699.013	
			427	37384881	4494704.77	
			428	37384827	4494829.285	
			429	37384802	4494884.829	
			430	37384672	4495183.925	
			431	37384666	4495197.544	
			432	37384592	4495366.685	
			433	37384582	4495389.22	
			434	37384510	4495553.044	
			435	37384489	4495609.402	
			436	37384475	4495667.839	
			437	37384468	4495717.63	
			438	37384466	4495772.014	
			439	37384466	4495811.959	
			440	37384466	4495817	
			441	37384467	4495874.102	
			442	37384467	4495881.177	
			443	37384467	4495888.313	
			444	37384470	4496064.609	
			445	37384470	4496089.281	

			446	37384472	4496279.567	
			447	37384473	4496304.56	
			448	37384473	4496322.369	
			449	37384473	4496331.528	
			450	37384475	4496459.739	
			451	37384474	4496460.782	
			452	37384472	4496468.086	
			453	37384473	4496511.622	
			454	37384481	4496754.712	
			455	37384484	4496849.438	
			456	37384489	4496992.628	
			457	37384449	4497035.808	
			458	37384392	4497101.721	
			459	37384282	4497250.311	
			460	37384223	4497348.101	
			461	37384200	4497388.452	
			462	37384192	4497404.041	
			463	37384114	4497541.444	
			464	37384095	4497597.302	
			465	37384023	4497811.796	
			466	37384023	4497811.893	
			467	37383973	4498006.68	
			468	37383960	4498068.281	
			469	37383955	4498113.122	
			470	37383945	4498205.74	
			471	37383937	4498293.318	
			472	37383931	4498395.449	
			473	37383929	4498499.419	
			474	37383936	4499014.229	
			475	37384017	4499014.724	
			476	37384264	4499017.414	
			477	37384227	4498919.961	
			478	37385270	4498917.695	
			479	37385368	4498836.058	
			480	37385403	4498807.291	
			481	37385437	4498778.841	
			482	37385461	4498765.612	
			483	37385466	4498763.034	
			484	37385503	4498742.323	
			485	37385557	4498723.656	
			486	37385602	4498714.533	
			487	37386879	4494979.485	
			488	37386862	4494976.973	
			489	37386853	4494975.668	
			490	37386847	4494974.827	

内蒙古包头九原工业园区	491	37386842	4494973.998	
	492	37386842	4494973.995	
	493	37386837	4494970.408	
	494	37386837	4494970.408	
	495	37386837	4494970.385	
	496	37386832	4494968.128	
	497	37386827	4494966.897	
	498	37386825	4494966.897	
	499	37386819	4494966.897	
	500	37386805	4494968.333	
	501	37386795	4494968.949	
	502	37386784	4494970.591	
	503	37386782	4494970.858	
	504	37386777	4494971.411	
	505	37386769	4494973.258	
	506	37386768	4494973.449	
	507	37386764	4494974.166	
	508	37386764	4494974.168	
	509	37386761	4494974.683	
	510	37386760	4494974.887	
	511	37386753	4494975.092	
	512	37386745	4494975.092	
	513	37386743	4494974.626	
	514	37386742	4494974.629	
	515	37386737	4494973.668	
	516	37386731	4494972.026	
	517	37386727	4494972.274	
	518	37386712	4494972.85	
	519	37386695	4494973.234	
	520	37386690	4494973.811	
	521	37386684	4494974.003	
	522	37386678	4494974.003	
	523	37386670	4494973.81	
	524	37386665	4494973.81	
	525	37386661	4494974.579	
526	37386657	4494976.5		
527	37386656	4494978.456		
528	37386656	4494978.468		
529	37386655	4494978.602		
530	37386655	4494978.614		
531	37386653	4494978.858		
532	37386653	4494978.864		
533	37386649	4494979.249		
534	37386649	4494979.326		
535	37386648	4494979.234		

			536	37386648	4494979.247	
			537	37386638	4494978.138	
			538	37386624	4494978.138	
			539	37386608	4494976.458	
			540	37386592	4494974.778	
			541	37386580	4494973.579	
			542	37386572	4494971.419	
			543	37386562	4494967.34	
			544	37386561	4494966.861	
			545	37386560	4494965.871	
			546	37386560	4494965.873	
			547	37386527	4494921.65	
			548	37386495	4494877.12	
			549	37386495	4494877.137	
			550	37386492	4494873.853	
			551	37386501	4494800.069	
			552	37386501	4494800.044	
			553	37386495	4494797.808	
			554	37386495	4494797.796	
			555	37386399	4494759.967	
			556	37386340	4494711.371	
			557	37386338	4494710.338	
			558	37386336	4494602.697	
			559	37386332	4494453.655	
			560	37386332	4494453.63	
			561	37386355	4494378.431	
			562	37386478	4494389.52	
			563	37386479	4494389.548	
			564	37386483	4494382.758	
			565	37386483	4494382.766	
			566	37386496	4494363.136	
			567	37386616	4494360.815	
			568	37386616	4494360.841	
			569	37386622	4494500.037	
			570	37386584	4494523.027	
			571	37386511	4494567.661	
			572	37386501	4494615.306	
			573	37386500	4494620.455	
			574	37386506	4494626.854	
			575	37386510	4494632.133	
			576	37386511	4494633.347	
			577	37386524	4494635.803	
			578	37386526	4494634.059	
			579	37386537	4494619.639	
			580	37386543	4494613.089	

			581	37386575	4494585.464	
			582	37386594	4494581.589	
			583	37386599	4494580.552	
			584	37386626	4494602.653	
			585	37386640	4494619.89	
			586	37386644	4494624.139	
			587	37386649	4494618.467	
			588	37386649	4494618.467	
			589	37386650	4494616.598	
			590	37386662	4494602.204	
			591	37386662	4494602.208	
			592	37386664	4494599.583	
			593	37386705	4494551.902	
			594	37386742	4494537.06	
			595	37386741	4494269.326	
			596	37386741	4494269.328	
			597	37386741	4494269.309	
			598	37386741	4494269.283	
			599	37386752	4494252.698	
			600	37386752	4494252.707	
			601	37386760	4494238.928	
			602	37386771	4494230.561	
			603	37386772	4494229.334	
			604	37386772	4494229.327	
			605	37386775	4494236.51	
			606	37386778	4494242.65	
			607	37386786	4494262.832	
			608	37386793	4494287.059	
			609	37386793	4494284.73	
			610	37386793	4494284.759	
			611	37386793	4494279.947	
			612	37386795	4494272.149	
			613	37386807	4494251.385	
			614	37386815	4494237.163	
			615	37386818	4494228.665	
			616	37386827	4494196.037	
			617	37386836	4494173.656	
			618	37386844	4494164.985	
			619	37386852	4494156.562	
			620	37386852	4494156.562	
			621	37386854	4494154.391	
			622	37386862	4494138.837	
			623	37386864	4494130.165	
			624	37386867	4494122.319	
			625	37386876	4494110.343	

			626	37386877	4494110.229	
			627	37386877	4494110.23	
			628	37386882	4494103.868	
			629	37386888	4494095.884	
			630	37386892	4494086.386	
			631	37386893	4494083.595	
			632	37386893	4494083.593	
			633	37386893	4494082.701	
			634	37386893	4494082.703	
			635	37386893	4494082.695	
			636	37386910	4494087.321	
			637	37386930	4494092.673	
			638	37386930	4494091.626	
			639	37386930	4494091.624	
			640	37386945	4494033.233	
			641	37386945	4494033.32	
			642	37386950	4494012.764	
			643	37386967	4493971.195	
			644	37386967	4493971.192	
			645	37386968	4493969.527	
			646	37386968	4493969.52	
			647	37386970	4493967.458	
			648	37386970	4493967.452	
			649	37386985	4493980.774	
			650	37387025	4494023.475	
			651	37387073	4494067.009	
			652	37387073	4494067.027	
			653	37387064	4494086.218	
			654	37387060	4494097.944	
			655	37387057	4494115.339	
			656	37387057	4494115.365	
			657	37387057	4494115.677	
			658	37387057	4494125.697	
			659	37387057	4494125.708	
			660	37387057	4494125.723	
			661	37387057	4494130.831	
			662	37387058	4494145.117	
			663	37387064	4494158.384	
			664	37387132	4494235.124	
			665	37387133	4494247.61	
			666	37387139	4494259.056	
			667	37387139	4494259.077	
			668	37387138	4494271.803	
			669	37387138	4494271.815	
			670	37387124	4494287.409	

			671	37387101	4494315.506	
			672	37387088	4494332.415	
			673	37387066	4494345.161	
			674	37387045	4494359.469	
			675	37387044	4494372.476	
			676	37387044	4494372.491	
			677	37387045	4494385.483	
			678	37387049	4494392.766	
			679	37387058	4494398.489	
			680	37387071	4494404.611	
			681	37387072	4494404.733	
			682	37387075	4494415.138	
			683	37387075	4494415.163	
			684	37387075	4494429.446	
			685	37387067	4494442.452	
			686	37387067	4494442.459	
			687	37387067	4494442.463	
			688	37387060	4494447.666	
			689	37387053	4494450.264	
			690	37387050	4494457.683	
			691	37387050	4494458.25	
			692	37387047	4494469.134	
			693	37387047	4494469.148	
			694	37387047	4494472.209	
			695	37387051	4494485.237	
			696	37387061	4494487.186	
			697	37387064	4494487.742	
			698	37387072	4494497.046	
			699	37387075	4494502.835	
			700	37387076	4494504.203	
			701	37387084	4494504.88	
			702	37387088	4494505.276	
			703	37387100	4494508.896	
			704	37387100	4494508.915	
			705	37387102	4494509.57	
			706	37387119	4494510.617	
			707	37387120	4494510.644	
			708	37387120	4494510.888	
			709	37387132	4494517.085	
			710	37387132	4494517.111	
			711	37387132	4494522.811	
			712	37387130	4494529.968	
			713	37387123	4494542.778	
			714	37387120	4494550.365	
			715	37387108	4494577.561	

			716	37387103	4494585.976	
			717	37387095	4494597.574	
			718	37387078	4494625.154	
			719	37387078	4494625.168	
			720	37387061	4494648.562	
			721	37387055	4494657.361	
			722	37387043	4494670.246	
			723	37387043	4494670.253	
			724	37387094	4494691.446	
			725	37387118	4494697.031	
			726	37387123	4494698.163	
			727	37387124	4494696.008	
			728	37387135	4494651.807	
			729	37387144	4494618.869	
			730	37387154	4494605.504	
			731	37387157	4494606.367	
			732	37387180	4494612.664	
			733	37387200	4494595.48	
			734	37387213	4494576.864	
			735	37387243	4494536.905	
			736	37387250	4494527.7	
			737	37387257	4494518.077	
			738	37387259	4494512.079	
			739	37387271	4494507.552	
			740	37387275	4494500.342	
			741	37387276	4494490.968	
			742	37387276	4494490.952	
			743	37387274	4494482.904	
			744	37387275	4494477.307	
			745	37387291	4494454.757	
			746	37387301	4494440.245	
			747	37387313	4494427.072	
			748	37387326	4494421.408	
			749	37387327	4494420.925	
			750	37387327	4494420.924	
			751	37387342	4494455.736	
			752	37387365	4494497.058	
			753	37387394	4494535.714	
			754	37387417	4494562.644	
			755	37387417	4494562.659	
			756	37387415	4494565.764	
			757	37387331	4494709.474	
			758	37387324	4494721.612	
			759	37387303	4494728.381	
			760	37387294	4494731.303	

			761	37387294	4494731.299	
			762	37387276	4494710.025	
			763	37387270	4494702.281	
			764	37387256	4494705.2	
			765	37387249	4494707.404	
			766	37387210	4494718.268	
			767	37387210	4494718.282	
			768	37387201	4494720.726	
			769	37387178	4494727.179	
			770	37387178	4494727.173	
			771	37387175	4494727.828	
			772	37387175	4494734.968	
			773	37387171	4494771.751	
			774	37387170	4494776.561	
			775	37387145	4494838.792	
			776	37387210	4494860.973	
			777	37387215	4494862.677	
			778	37387215	4494862.68	
			779	37387215	4494862.702	
			780	37387213	4494868.185	
			781	37387175	4494962.556	
			782	37387234	4495038.437	
			783	37387237	4495042.961	
			784	37387245	4495053.512	
			785	37387249	4495057.839	
			786	37387448	4495113.662	
			787	37387448	4495113.685	
			788	37387446	4495118.171	
			789	37387432	4495144.304	
			790	37387426	4495155.29	
			791	37387425	4495158.619	
			792	37387421	4495157.91	
			793	37387408	4495154.926	
			794	37387390	4495151.78	
			795	37387367	4495145.261	
			796	37387362	4495144.011	
			797	37387343	4495138.7	
			798	37387267	4495120.667	
			799	37387219	4495107.372	
			800	37387212	4495104.26	
			801	37387212	4495104.258	
			802	37387165	4495084.533	
			803	37387162	4495083.247	
			804	37387146	4495074.227	
			805	37387110	4495056.058	

			806	37387087	4495048.969	
			807	37387087	4495048.908	
			808	37387079	4495044.204	
			809	37387065	4495039.507	
			810	37387045	4495032.556	
			811	37387021	4495024.242	
			812	37387011	4495022.187	
			813	37386995	4495016.809	
			814	37386957	4495004.44	
			815	37386934	4494995.504	
			816	37386933	4494995.207	
			817	37386902	4494982.928	
			818	37386879	4494979.513	
			819	37386879	4494979.485	
			820	37386260	4494360.744	
			821	37386249	4494474.201	
			822	37386196	4494481.818	
			823	37386190	4494541.986	
			824	37386185	4494541.729	
			825	37386090	4494536.331	
			826	37386090	4494536.336	
			827	37386082	4494535.898	
			828	37386052	4494525.992	
			829	37386045	4494523.711	
			830	37386045	4494523.583	
			831	37386051	4494432.316	
			832	37386051	4494432.313	
			833	37386064	4494427.623	
			834	37386093	4494417.843	
			835	37386094	4494415.179	
			836	37386094	4494415.179	
			837	37386102	4494352.341	
			838	37386260	4494360.719	
			839	37386260	4494360.744	
			1	37393552	4497931.237	
			2	37394941	4497704.796	
			3	37395070	4497683.676	
			4	37395029	4497561.567	
			5	37394639	4496418.351	
			6	37394591	4496433.742	
			7	37394384	4496628.72	
			8	37394355	4496653.861	
			9	37394305	4496691.523	
			10	37394264	4496718.311	
			11	37394208	4496750.147	

			12	37394157	4496773.543	
			13	37394106	4496792.803	
			14	37394051	4496809.852	
			15	37394004	4496820.745	
			16	37393953	4496829.457	
			17	37393882	4496836.621	
			18	37392656	4496877.869	
			19	37392619	4496880.62	
			20	37392587	4496885.366	
			21	37392553	4496893.213	
			22	37392516	4496905.433	
			23	37392478	4496921.837	
			24	37392442	4496942.51	
			25	37392410	4496964.449	
			26	37392384	4496986.861	
			27	37392357	4497013.697	
			28	37392331	4497042.638	
			29	37391361	4498185.758	
			30	37391340	4498212.77	
			31	37391306	4498247.839	
			32	37391262	4498287.955	
			33	37391217	4498323.012	
			34	37391186	4498344.637	
			35	37391143	4498367.556	
			36	37391092	4498395.15	
			37	37391047	4498415.827	
			38	37391008	4498431.67	
			39	37390962	4498447.294	
			40	37390929	4498457.561	
			41	37390482	4498590.712	
			42	37390277	4498652.018	
			43	37390292	4498702.21	
			44	37390312	4498826.624	
			45	37390549	4498784.411	
			46	37390719	4498754.011	
			47	37391756	4498546.057	
			48	37391940	4498509.205	
			49	37392302	4498432.45	
			50	37392349	4498406.954	
			51	37392405	4498353.498	
52	37392418	4498340.644				
53	37392456	4498286.494				
54	37392440	4498228.448				
55	37392520	4498201.972				
56	37392574	4498112.525				

(地块二)

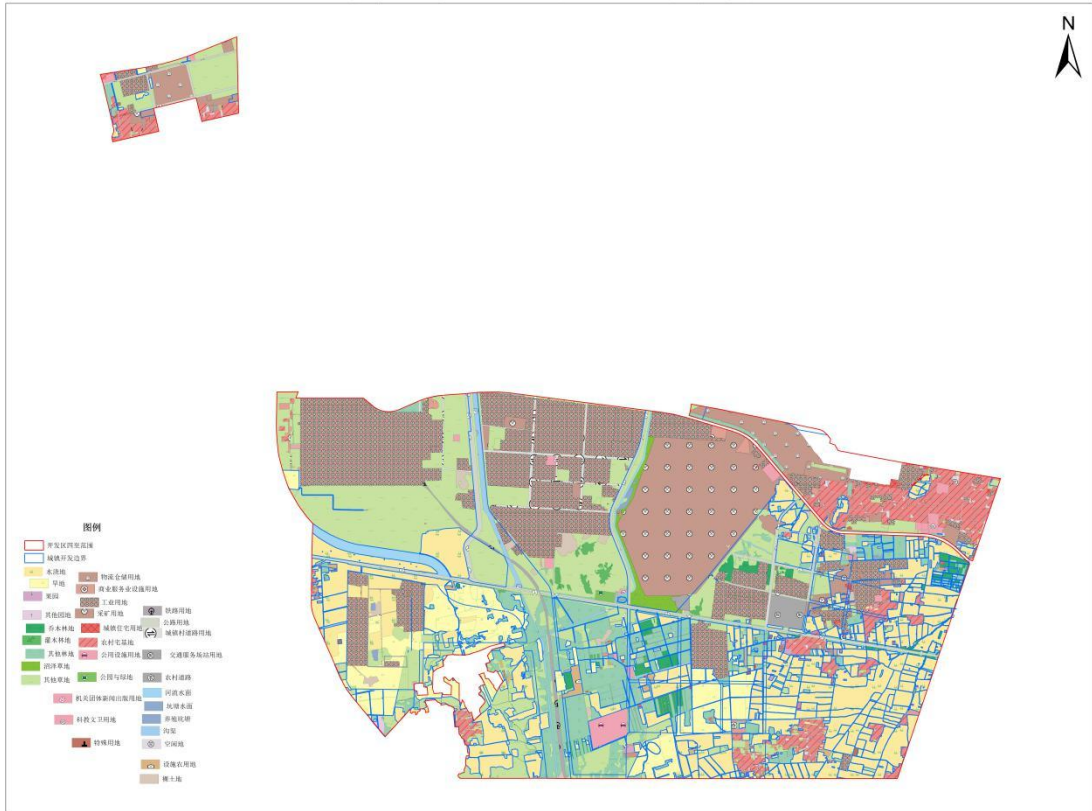
		57	37393552	4497931.237	
		58	37393938	4497743.662	
		59	37393931	4497739.205	
		60	37393924	4497736.234	
		61	37393917	4497735.937	
		62	37393901	4497741.88	
		63	37393898	4497741.88	
		64	37393895	4497740.988	
		65	37393892	4497737.125	
		66	37393888	4497733.56	
		67	37393882	4497735.045	
		68	37393875	4497737.422	
		69	37393867	4497734.451	
		70	37393855	4497727.32	
		71	37393844	4497713.057	
		72	37393830	4497684.533	
		73	37393820	4497677.402	
		74	37393801	4497675.025	
		75	37393797	4497671.517	
		76	37393796	4497667.104	
		77	37393797	4497663.196	
		78	37393797	4497663.192	
		79	37393797	4497663.188	
		80	37393801	4497660.955	
		81	37393808	4497656.767	
		82	37393813	4497655.123	
		83	37393862	4497697.107	
		84	37393877	4497710.757	
		85	37393902	4497730.214	
		86	37393931	4497737.511	
		87	37393962	4497735.079	
		88	37393969	4497737.921	
		89	37393969	4497737.928	
		90	37393969	4497737.929	
		91	37393969	4497738.015	
		92	37393956	4497743.364	
		93	37393943	4497748.416	
		94	37393938	4497743.662	
		95	37393716	4497584.124	
		96	37393704	4497561.586	
		97	37393704	4497561.605	
		98	37393704	4497561.577	
		99	37393712	4497567.841	
		100	37393729	4497582.738	
		101	37393734	4497586.883	

			102	37393782	4497628.813	
			103	37393782	4497628.814	
			104	37393782	4497628.821	
			105	37393781	4497628.891	
			106	37393766	4497624.934	
			107	37393757	4497618.236	
			108	37393751	4497613.975	
			109	37393745	4497606.06	
			110	37393735	4497597.537	
			111	37393716	4497584.124	
			1	37383339	4503691.774	
			2	37383348	4503298.879	
			3	37383325	4503293.666	
			4	37383300	4503287.975	
			5	37383223	4503270.442	
			6	37382783	4503170.161	
			7	37382783	4503170.147	
			8	37382694	4503533.465	
			9	37382384	4503457.542	
			10	37382076	4503381.782	
			11	37382040	4503372.989	
			12	37382120	4503019.283	
			13	37381685	4502920.052	
			14	37381412	4502857.871	
			15	37381412	4502857.867	
			16	37381401	4502913.261	
			17	37381400	4502920.293	
			18	37381399	4502927.389	
			19	37381400	4502934.486	
			20	37381400	4502935.589	
			21	37381401	4502941.52	
			22	37381402	4502948.428	
			23	37381405	4502955.147	
			24	37381417	4502986.615	
			25	37381421	4502996.293	
			26	37381423	4503006.203	
			27	37381425	4503016.288	
			28	37381426	4503026.49	
			29	37381427	4503036.749	
			30	37381425	4503057.202	
			31	37381389	4503213.259	
			32	37381388	4503216.138	
			33	37381382	4503242.466	
			34	37381382	4503242.71	
			35	37381359	4503342.617	

3	食品加工产业园	36	37381330	4503465.042	
		37	37381325	4503486.461	
		38	37381268	4503727.782	
		39	37381261	4503756.863	
		40	37381218	4503894.222	
		41	37381238	4503897.337	
		42	37381257	4503900.267	
		43	37381297	4503906.497	
		44	37381298	4503906.61	
		45	37381434	4503927.846	
		46	37381439	4503928.509	
		47	37381445	4503929.479	
		48	37381767	4503979.492	
		49	37381780	4503981.578	
		50	37381843	4503991.336	
		51	37381877	4503996.862	
		52	37381912	4504002.694	
		53	37381920	4504004.112	
		54	37381965	4504012.306	
		55	37382018	4504022.646	
		56	37382071	4504033.714	
		57	37382097	4504039.498	
		58	37382124	4504045.507	
		59	37382176	4504058.022	
		60	37382229	4504071.257	
		61	37382281	4504085.211	
		62	37382333	4504099.879	
		63	37382385	4504115.26	
		64	37382436	4504131.351	
		65	37382487	4504148.148	
		66	37382539	4504165.648	
		67	37382554	4504171.029	
		68	37382563	4504174.312	
		69	37382579	4504180.093	
		70	37382626	4504197.542	
		71	37382658	4504209.547	
		72	37382664	4504212.069	
		73	37382689	4504221.819	
		74	37382710	4504230.059	
		75	37383086	4504379.066	
		76	37383197	4504423.228	
		77	37383236	4504438.857	
		78	37383236	4504438.88	
		79	37383241	4504440.741	
		80	37383280	4504456.387	

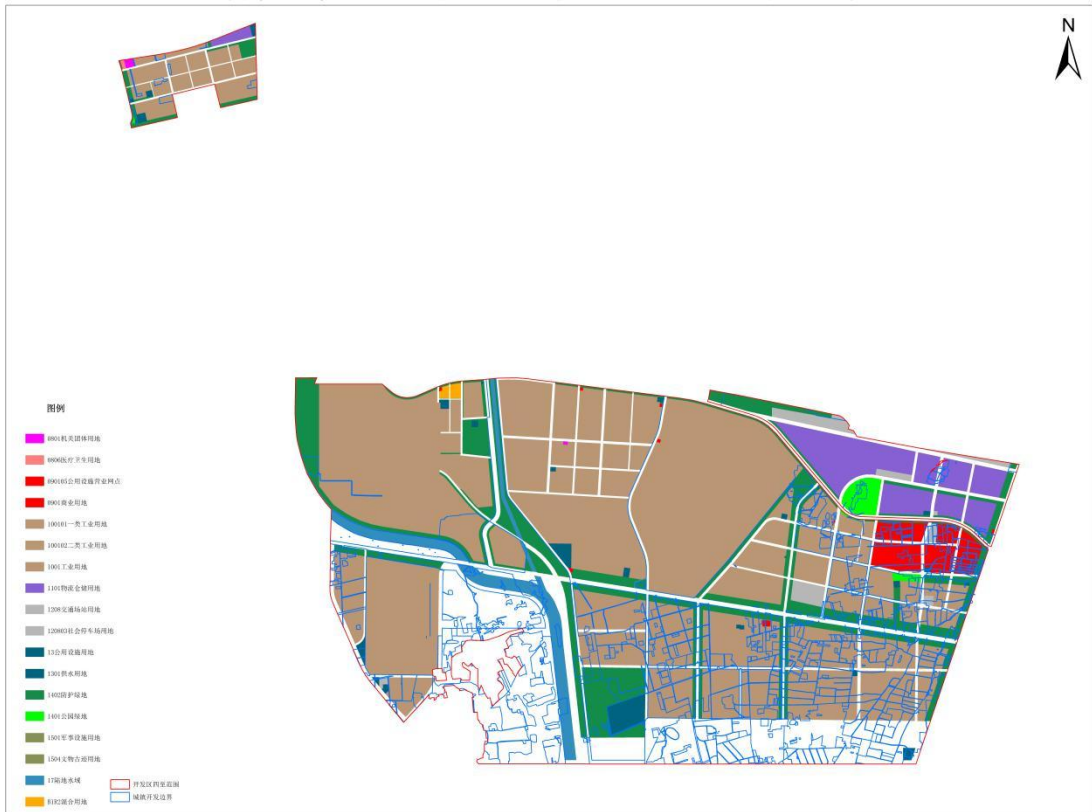
			81	37383320	4504472.012	
			82	37383320	4504471.871	
			83	37383325	4504272.969	
			84	37383325	4504242.261	
			85	37383332	4503979.015	
			86	37383332	4503956.495	
			87	37383338	4503722.482	
			88	37383339	4503691.774	

内蒙古包头九原工业园区四至范围现状图



1:17,000

内蒙古包头九原工业园区四至范围国土空间总体规划图（局部）



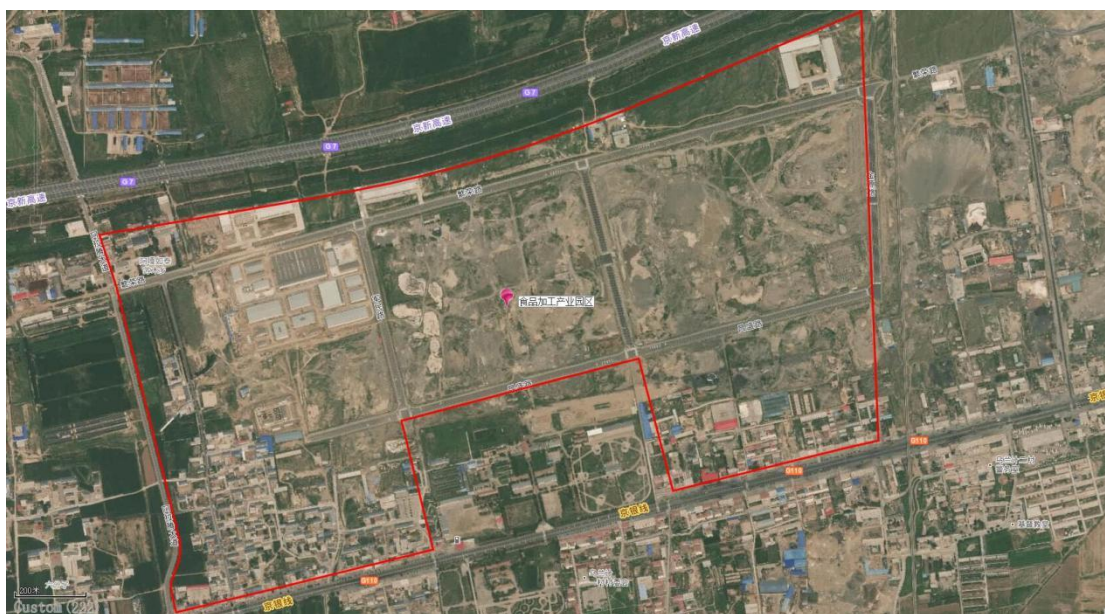
1:17,000



选址范围地理位置图



九原工业园区新材料产业园区选址范围与文物卫星图



九原工业园区食品加工产业园区卫星图



土黑麻淖汉墓航拍图



土黑麻淖汉墓航拍图



土黑麻淖汉墓周边环境航拍图



尔甲亥庙址保护标志碑



尔甲亥庙址航拍俯视图



尔甲亥庙址航拍图



尔甲亥庙址航拍图



尔甲亥庙址航拍图



尔甲亥庙址航拍图



尔甲亥庙址现场环境照片



九原工业园区新材料产业园区现场照片



九原工业园区新材料产业园区现场环境照片



九原工业园区新材料产业园区现场环境照片



九原工业园区食品加工产业园区现场照片